

# 2014年春期講習会

## 完全個別指導<sup>ミマス</sup>MM'S 3大特典

### ①90分授業を4回受講すると プラス1回無料で受講できる！！

- ◇ 2014年春期講習会におきまして、在塾生の方で通常授業以外に4回追加受講されますと、無料で1回分プラスして受講いただけます。
- ※ 通常授業の授業回数には適用されません。
- ◇ 講習会生(外部生)の方は4回受講されますと、無料で1回分プラスして受講いただけます。
- ◇ 60分コースを受講の方も4回受講されますと、無料で1回分プラスして受講いただけます。

### ②春期講習会より入塾の方は 入会金無料！！

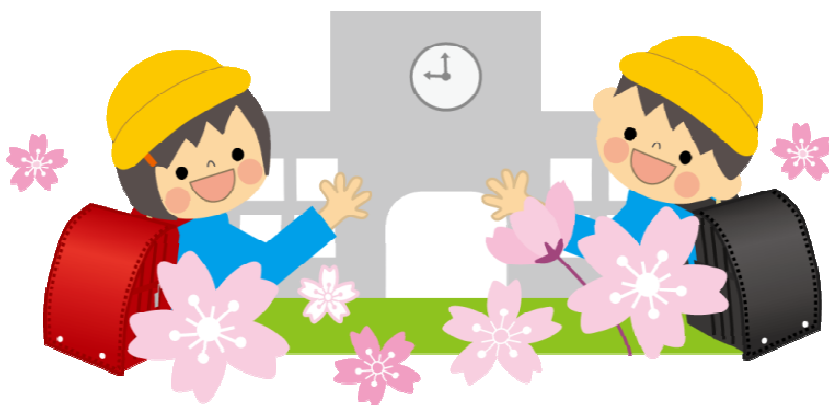
- ◇ 春期講習会を受講後、入塾される方は入会金が無料となります。



### ③友達紹介キャンペーン！！

#### 紹介いただいた友達が入塾された方には1回90分の授業を プラス1回分無料で受講いただけます！！

- ◇ 春から友達と一緒に勉強頑張ろう！
- ◇ 在塾の方は紹介したい友達に「無料体験授業受講券」を切り取って渡して下さい。
- ◇ 在塾の方は「無料体験授業受講券」の紹介者欄に必ず自分の名前を書いておいて下さい。
- ◇ 「無料体験授業受講券」を使って体験授業を受けて入塾いただいた友達を紹介してくれた方には、1回90分の授業を1回分無料で通常の授業にプラスして受講いただけます。  
(通常の授業回数はそのままで無料の1回分をプラスして受講いただけます。)
- ◇ 無料のプラス1回分の授業は平成26年3月24日(月)～4月4日(金)の期間中に行います。
- ◇ 「無料体験授業受講券」が使えるのは、平成26年2月17日(月)～3月31日(月)までの期間中とします。
- ◇ 在塾の方は「無料体験授業受講券」を使用できません。



# 2014 年度春期講習会概要

## ① 期間

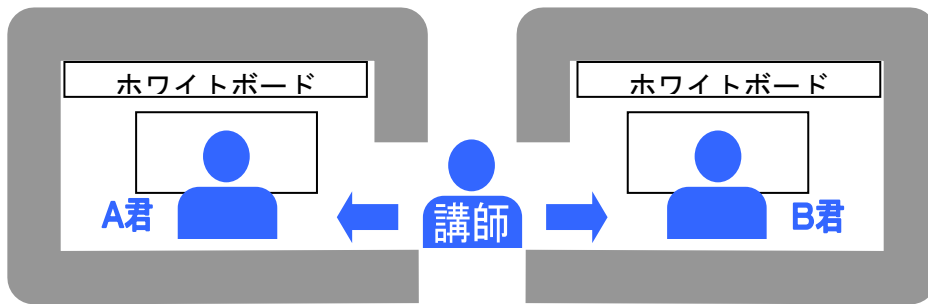
平成 26 年 3 月 24 日 (月) ~ 4 月 5 日 (土)

- ◆ 3 学期通常授業は 3 月 21 日 (金) までです。
- ◆ 3 月 22 日 (土) は振替・補講日です。
- ◆ 3 月 23 日 (日) は講習会準備のため休講日です。
- ◆ 日曜日は休講日です。
- ◆ 4 月 5 日 (土) は第 1 回塾内模擬テストです。  
(新小 1 生 ~ 新中 3 生対象、在塾生は必須受験、講習会生は希望申込制)
- ◆ 1 学期通常授業は 4 月 7 日 (月) スタートです。

## ② 指導形態

### ➢ 個別指導授業

講習会期間中は講師:生徒=1:2のコースです。  
(通常授業では1:1のコースもございます)



ミマズ  
MMSでは、オリジナルの完全個別教室となっております。  
生徒 1 人に 1 つの部屋というブース形式になっていますので、周りを気にせず、集中できる学習環境を提供しております。  
例えば、講師が A 君と B 君を指導する場合、講師が A 君と B 君の間に立ち、A 君を指導している間に B 君は演習という形態になります。

## ③ 設置教科

学年	教科
小学生 (小1~6)	算数・国語・理科・社会
中学生 (中1~3)	英語・数学・国語・理科・社会
高校生 (高1~3)	英語 I・II、数学 I A・II B・III C、現文・古文、理科総合・物理 I・化学 I、世界史 AB・日本史 AB など(科目についてはご相談下さい。)

- ◆ 上記教科以外もご相談に応じます。
- ◆ 授業内容はミマズカリキュラムまたはご希望のカリキュラムのどちらでも可能です。

## ④ 受講回数

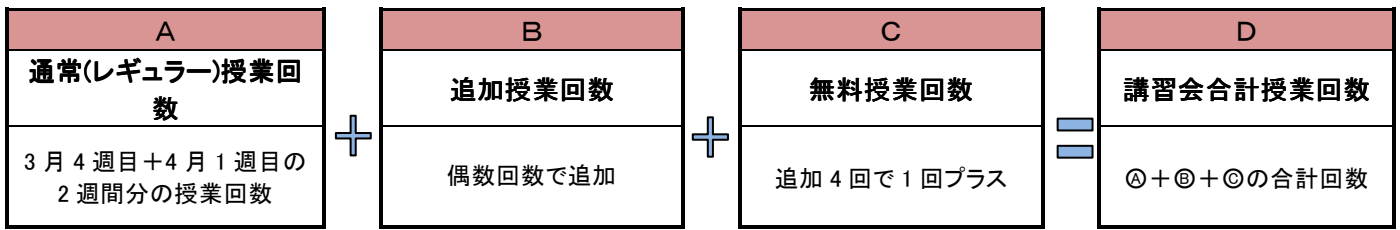
### 【1 教科あたりの受講回数の目安】

学年	小学生	中学 1・2 年生	中学 3 年生	高校生 (学校の補助)	高校生 (受験対策)
1 教科の受講回数	4 回	4 回	6 回以上	4 回	6 回以上

- ◆ 上表を参考にお申込み下さい。決められない場合は早めに教室責任者までご相談下さい。

## 1) 在塾生の方

講習会期間中の授業回数は、通常(レギュラー)授業に追加授業を加える『追加方式』になっております。



- A** ・講習会の期間に関係なく **2週間分の授業回数**になります。  
 ・講習会期間中は、**通常(レギュラー)授業でも時間割が変更**になります。  
 ・**授業を追加されなくても春期講習会申込書の提出が必要となります**ので、ご注意ください。
- B** ・**追加申込は必須ではありません**。(追加されない場合、通常授業の回数のみとなります。追加0回。)  
 ・追加申込回数は、偶数回をお願いします。**受講全教科の合計追加回数が偶数回**になっていれば構いません。  
 (1教科の追加回数が奇数回であっても全教科の追加回数がトータル偶数回であれば問題ありません。)  
 ・**追加授業の教科は自由です**。通常授業で受講している教科はもちろん、受講していない教科でも追加可能です。  
 ・十分な指導時間を確保するため **1教科あたり4回以上**での受講をお勧め致します。(前ページの1教科あたりの受講回数の目安を参照下さい。)
- C** ・Ⓒの追加授業4回お申込みにつき、**無料で1回分をプラス**して受講いただけます。  
 ・追加授業が4回未満の方は無料授業回数は0回です。



**在塾生は注意!**

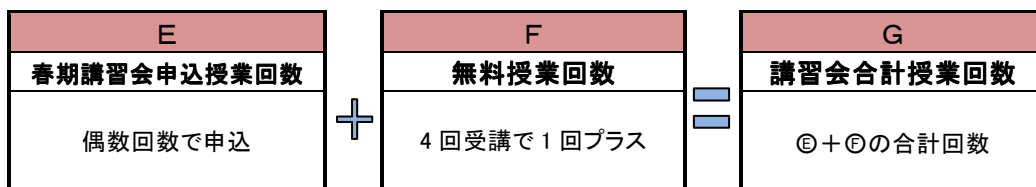
**◆追加申込されない場合も、春期講習会申込書の提出が必要です。◆**

**例 T君[週3回：英語(月曜)・数学(水曜)・理科(金曜)を通常授業で受講]の場合**

A	春期講習会期間中の通常授業回数	3教科×2週間＝6回
B	春期講習会追加申込回数	8回
C	無料受講回数(8回追加で2回プラス)	2回
D	春期講習会期間中の合計授業回数	16回

→T君は春期講習会申込書裏面の希望時間割表に◎印と○印をそれぞれ16個以上記入することになります。

## 2) 講習会生の方



- E** ・各教科の回数設定は自由ですが、**全教科の合計回数は偶数回**をお願いします。  
 ・十分な指導時間を確保するため **1教科あたり4回以上**をお願いします。(前ページの1教科あたりの受講回数の目安を参照下さい。)
- F** ・Ⓔの春期講習会授業4回お申込みにつき、**無料で1回分をプラス**して受講いただけます。

## ⑤ 授業時間帯

### 1) 90分コース 《小学1年生～高校3年生・大学受験生対象》

午前		午後			夜	
A-1	A-2	P-3	P-4	P-5	P-6	P-7
9:50 ～11:20	11:30 ～13:00	13:30 ～15:00	15:10 ～16:40	16:50 ～18:20	18:50 ～20:20	20:30 ～22:00

### 2) 60分コース 《小学1年生～4年生対象》

午前		午後		
A-1	A-2	P-3	P-4	P-5
9:50 ～10:50	11:30 ～12:30	13:30 ～14:30	15:10 ～16:10	16:50 ～17:50



小学1～4年生の方は、90分と60分の2つのコースから選択できます。

## ⑥ 受講費用

### 1) 90分コース 《小学1年生～高校3年生・大学受験生対象》

★<sup>ミマス</sup>MMS在塾生(追加申込分授業料)

在塾生	2回 コース 3時間	4回 コース 6時間	6回 コース 9時間	8回 コース 12時間	10回 コース 15時間	12回 コース 18時間	14回 コース 21時間	16回 コース 24時間	18回 コース 27時間	20回 コース 30時間	22回 コース 33時間	24回 コース 36時間	以後 2回増 毎に
小1～小6	4,500円	9,000円	13,000円	17,000円	21,000円	25,000円	29,000円	33,000円	37,000円	41,000円	45,000円	49,000円	+4,000円
中学受験	5,500円	11,000円	16,000円	21,000円	26,000円	31,000円	36,000円	41,000円	46,000円	51,000円	56,000円	61,000円	+5,000円
中1～中3	5,500円	11,000円	16,000円	21,000円	26,000円	31,000円	36,000円	41,000円	46,000円	51,000円	56,000円	61,000円	+5,000円
高校生	6,500円	13,000円	19,000円	25,000円	31,000円	37,000円	43,000円	49,000円	55,000円	61,000円	67,000円	73,000円	+6,000円

### ★講習会生

講習会生	4回 コース 6時間	6回 コース 9時間	8回 コース 12時間	10回 コース 15時間	12回 コース 18時間	14回 コース 21時間	16回 コース 24時間	18回 コース 27時間	20回 コース 30時間	22回 コース 33時間	24回 コース 36時間	以後 2回増 毎に
小1～小6	10,000円	14,500円	19,000円	23,500円	28,000円	32,500円	37,000円	41,500円	46,000円	50,500円	55,000円	+4,500円
中学受験	12,000円	17,500円	23,000円	28,500円	34,000円	39,500円	45,000円	50,500円	56,000円	61,500円	67,000円	+5,500円
中1～中3	12,000円	17,500円	23,000円	28,500円	34,000円	39,500円	45,000円	50,500円	56,000円	61,500円	67,000円	+5,500円
高校生	14,000円	20,500円	27,000円	33,500円	40,000円	46,500円	53,000円	59,500円	66,000円	72,500円	79,000円	+6,500円

### 2) 60分コース 《小学1年生～4年生対象》

★<sup>ミマス</sup>MMS在塾生(追加申込分授業料)

在塾生	2回 コース 2時間	4回 コース 4時間	6回 コース 6時間	8回 コース 8時間	10回 コース 10時間	12回 コース 12時間	14回 コース 14時間	16回 コース 16時間	18回 コース 18時間	20回 コース 20時間	22回 コース 22時間	24回 コース 24時間	以後 2回増 毎に
小1～小4	3,000円	6,000円	9,000円	12,000円	15,000円	18,000円	21,000円	24,000円	27,000円	30,000円	33,000円	36,000円	+3,000円

### ★講習会生

講習会生	4回 コース 4時間	6回 コース 6時間	8回 コース 8時間	10回 コース 10時間	12回 コース 12時間	14回 コース 14時間	16回 コース 16時間	18回 コース 18時間	20回 コース 20時間	22回 コース 22時間	24回 コース 24時間	以後 2回増 毎に
小1～小4	6,500円	10,000円	13,500円	17,000円	20,500円	24,000円	28,000円	31,500円	34,000円	37,500円	41,000円	+3,500円

- 掲載金額は全て消費税が含まれております。
- 教材費は<sup>ミマス</sup>MMSカリキュラム選択時発生します。
- <sup>ミマス</sup>MMS在塾生料金表の金額は<sup>ミマス</sup>MMS在塾生が授業を追加するときに発生する授業料です。
- 大学受験生は高校生料金です。



## 高校生集団春期講座 (豊中緑ヶ丘校・正雀校)

●当塾では3月24日(月)～4月5日(土)の期間で高校1年生～2年生を対象とした高校生集団授業の春期講座(数学のみ)も開講予定です。詳細は教室までお問い合わせ下さい。

※開講学年・教科は教室により異なります。



## 映像授業 ベリタス・アカデミー (正雀校)

●当塾は高校生用の講座といたしまして予備校講師による映像授業ベリタス・アカデミーを導入しております。

英語・数学・物理・生物・基礎古文などを1教科6,480円/月で受講していただけます。

まずは、無料体験ユーザーとして登録し、無料コンテンツをお試し下さい。

### ⑦お申込み手順 (講習会生の方)

#### 小・中学生

##### 1) 入塾説明会・学力診断テスト

まずは下記日程の説明会・学力診断テスト(小学生 算数・国語/中学生 数学・英語)にご参加下さい。

**2月16日(日)23日(日) 午後1時～**

**3月2日(日)9日(日)15日(土)午後1時～**

保護者様にご説明させていただく間に、お子様に学力診断テストを受けていただきます。(1時間半程度)

##### 2) 保護者面談

学力診断テスト後、保護者面談・カウンセリングを実施します。その際、春期講習会申込書に必要事項をご記入の上、当塾にご提出下さい。その後、時間割を作成します。

##### 3) 春期講習会経費納入

春期講習会授業料を経費袋(保護者面談時配布)にて、納入下さい。

**《納入期限》3月22日(土)まで**

##### 4) 春期講習会ガイダンス

講習会受講上の諸注意・教材配布等を実施します。

**《実施日》3月9日(月)から随時**

##### 5) 春期講習会受講開始

**3月24日(月)から受講開始**

#### 高校生

##### 1) 入塾説明会

高校生は随時個別相談会を行います。先ずはお電話で日時をご相談下さい。(テストはございません)

##### 2) 春期講習会申込書

別紙の春期講習会申込書に必要事項をご記入の上、教室までご提出下さい。ご本人様にお越しいただければ授業についてのご説明もさせていただきます。

**《申込受付》随時**

##### 3) 春期講習会経費納入

春期講習会授業料は申込時に納入をお願い申し上げます。

##### 4) 春期講習会ガイダンス

講習会受講上の諸注意、時間割・教材配布等を実施します。

《申込みいただいた方から順次行います》

##### 5) 春期講習会受講開始

**3月24日(月)から受講開始**

※申込手順は申込時期により前後する場合や変更される場合があります。

《詳しくは教室までお問い合わせ下さい。》

完全個別指導

MMS 豊中緑ヶ丘校

豊中市少路2-7-3

TEL 06-6852-6326

yodazemi.mms.toyonaka@htmail.jp

完全個別指導

MMS 正雀校

摂津市正雀3-11-10

TEL 06-6319-8018

yodazemi.mms.shojaku@htmail.jp

完全個別指導

MMS 千里丘校

摂津市香露園8-1

TEL 072-657-7852

gcf.mms.senrioka@htmail.jp