

2015年春期講習会

完全個別指導^{ミマス}MM'S 3大特典

①90分授業を4回受講すると プラス1回無料で受講できる！！

- ◇ 2015年春期講習会におきまして、在塾生の方で通常授業以外に4回追加受講されますと、無料で1回分プラスして受講いただけます。
- ※ 通常授業の授業回数には適用されません。
- ◇ 講習会生(外部生)の方は4回受講されますと、無料で1回分プラスして受講いただけます。
- ◇ 60分コースを受講の方も4回受講されますと、無料で1回分プラスして受講いただけます。

②春期講習会より入塾の方は 入会金無料！！

- ◇ 春期講習会を受講後、入塾される方は入会金が無料となります。



③新規講習会生または在塾生で追加受講いただいた方は

小・中学生はセレンブレイン、
高校生はベリタスアカデミーの

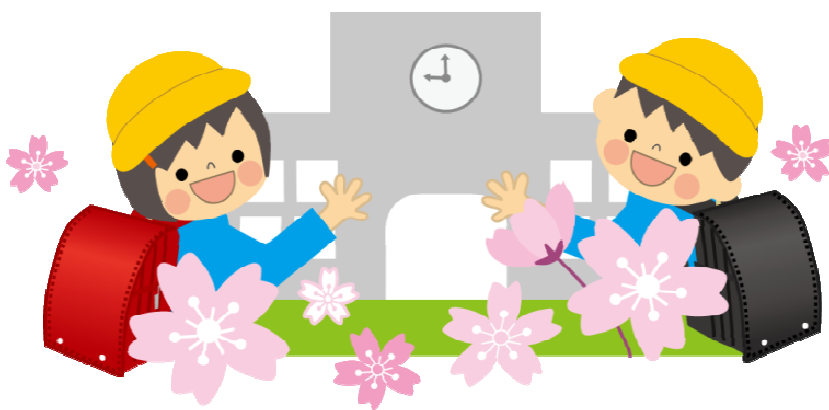
90分授業2回を無料で体験いただけます。

◆ セレンブレインとは？

脳科学に基づく新しい学習システムで 問題が解けて「わかった！」「できた！」となるとうれしい感情が起こり、その時脳内では「ドーパミン」という物質が放出されます。(これを「アハ体験」といいます)このドーパミンをたくさん放出させ、子どもたちのやる気を向上させるという手法で、問題解決能力、集中力、想像力、思考力、直感力を育てます。

◆ ベリタスアカデミーとは？

当塾では大手予備校講師による、高校生向けの授業をインターネットで配信する『ベリタスアカデミー』を受講できます。インターネットに接続できれば家でも塾でも定額で見放題です。



2015 年度春期講習会概要

① 期間

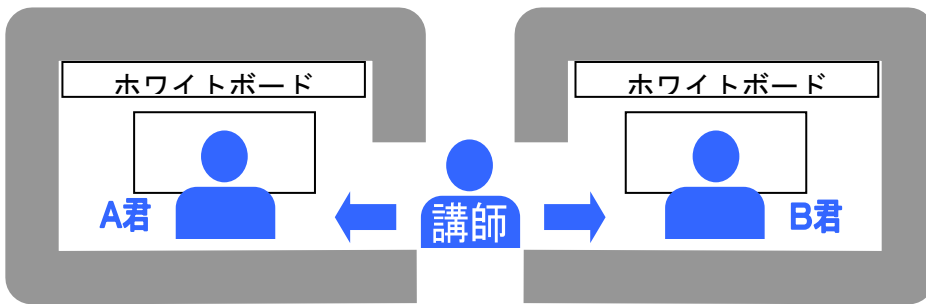
平成 27 年 3 月 24 日 (火) ~ 4 月 7 日 (火)

- ◆ 3 学期通常授業は 3 月 21 日 (土) までです。
- ◆ 3 月 22 日 (日) 23 日 (月) は講習会準備のため休講日です。
- ◆ 日曜日は休講日です。
- ◆ 4 月 7 日 (火) は第 1 回塾内模擬テストです。
(新小 1 生 ~ 新中 3 生対象、在塾生は必須受験、講習会生は希望申込制)
- ◆ 1 学期通常授業は 4 月 8 日 (水) スタートです。

② 指導形態

➤ 個別指導授業

講習会期間中は講師:生徒=1:2のコースです。
(通常授業では1:1のコースもございます)



ミマス MMSでは、オリジナルの完全個別教室となっております。生徒 1 人に 1 つの部屋というブース形式になっていますので、周りを気にせず、集中できる学習環境を提供しております。例えば、講師が A 君と B 君を指導する場合、講師が A 君と B 君の間に立ち、A 君を指導している間に B 君は演習という形態になります。

③ 設置教科

学年	教科
小学生 (小1~6)	算数・国語・理科・社会
中学生 (中1~3)	英語・数学・国語・理科・社会
高校生 (高1~3)	英語 I・II、数学 I A・II B・III C、現文・古文、理科総合・物理 I・化学 I、世界史 AB・日本史 AB など(科目についてはご相談下さい。)

- ◆ 上記教科以外もご相談に応じます。
- ◆ 授業内容はミマスカリキュラムまたはご希望のカリキュラムのどちらでも可能です。

④ 受講回数

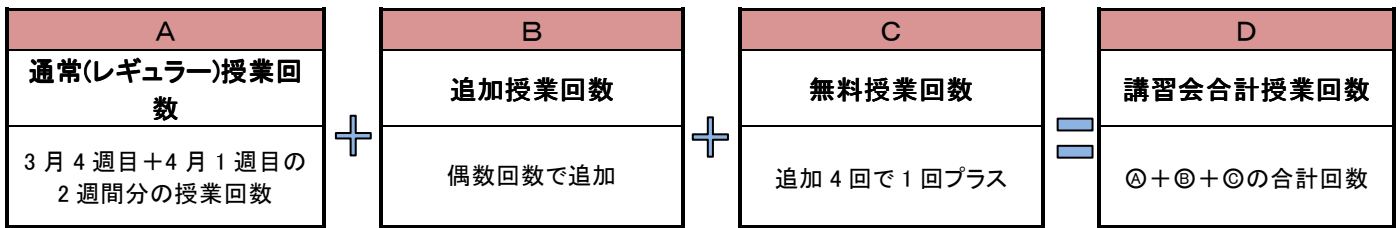
【1 教科あたりの受講回数の目安】

学年	小学生	中学 1・2 年生	中学 3 年生	高校生 (学校の補助)	高校生 (受験対策)
1 教科の受講回数	4 回	4 回	6 回以上	4 回	6 回以上

- ◆ 上表を参考にお申込み下さい。決められない場合は早めに教室責任者までご相談下さい。

1) 在塾生の方

講習会期間中の授業回数は、通常(レギュラー)授業に追加授業を加える『追加方式』になっております。



- A** ・講習会の期間に関係なく **2週間分の授業回数**になります。
 ・講習会期間中は、**通常(レギュラー)授業でも時間割が変更**になります。
 ・**授業を追加されなくても春期講習会申込書の提出が必要となります**ので、ご注意ください。
- B** ・**追加申込は必須ではありません**。(追加されない場合、通常授業の回数のみとなります。追加0回。)
 ・追加申込回数は、偶数回をお願いします。**受講全教科の合計追加回数が偶数回**になっていれば構いません。
 (1教科の追加回数が奇数回であっても全教科の追加回数がトータル偶数回であれば問題ありません。)
 ・**追加授業の教科は自由です**。通常授業で受講している教科はもちろん、受講していない教科でも追加可能です。
 ・十分な指導時間を確保するため **1教科あたり4回以上**での受講をお勧め致します。(前ページの1教科あたりの受講回数の目安を参照下さい。)
- C** ・Ⓒの追加授業4回お申込みにつき、**無料で1回分をプラス**して受講いただけます。
 ・追加授業が4回未満の方は無料授業回数は0回です。



在塾生は注意!

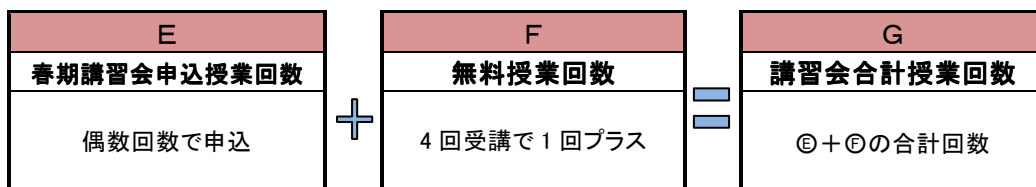
◆追加申込されない場合も、春期講習会申込書の提出が必要です。◆

例 T君[週3回：英語(月曜)・数学(水曜)・理科(金曜)を通常授業で受講]の場合

A	春期講習会期間中の通常授業回数	3教科×2週間＝6回
B	春期講習会追加申込回数	8回
C	無料受講回数(8回追加で2回プラス)	2回
D	春期講習会期間中の合計授業回数	16回

→T君は春期講習会申込書裏面の希望時間割表に◎印と○印をそれぞれ16個以上記入することになります。

2) 講習会生の方



- E** ・各教科の回数設定は自由ですが、**全教科の合計回数は偶数回**をお願いします。
 ・十分な指導時間を確保するため **1教科あたり4回以上**をお願いします。(前ページの1教科あたりの受講回数の目安を参照下さい。)
- F** ・Ⓔの春期講習会授業4回お申込みにつき、**無料で1回分をプラス**して受講いただけます。

⑤ 授業時間帯

1) 90分コース 《小学1年生～高校3年生・大学受験生対象》

午前		午後			夜	
A-1	A-2	P-3	P-4	P-5	P-6	P-7
9:50 ～11:20	11:30 ～13:00	13:30 ～15:00	15:10 ～16:40	16:50 ～18:20	18:50 ～20:20	20:30 ～22:00

2) 60分コース 《小学1年生～4年生対象》

午前		午後		
A-1	A-2	P-3	P-4	P-5
9:50 ～10:50	11:30 ～12:30	13:30 ～14:30	15:10 ～16:10	16:50 ～17:50



小学1～4年生の方は、90分と60分の2つのコースから選択できます。

⑥ 受講費用

1) 90分コース 《小学1年生～高校3年生・大学受験生対象》

★^{ミマス}MMS在塾生(追加申込分授業料)

在塾生	2回 コース 3時間	4回 コース 6時間	6回 コース 9時間	8回 コース 12時間	10回 コース 15時間	12回 コース 18時間	14回 コース 21時間	16回 コース 24時間	18回 コース 27時間	20回 コース 30時間	22回 コース 33時間	24回 コース 36時間
小1～小6	4,628円	9,257円	13,371円	17,486円	21,600円	25,714円	29,829円	33,943円	38,058円	42,171円	46,286円	50,400円
中学受験	5,658円	11,315円	16,458円	21,600円	26,742円	31,885円	37,028円	42,171円	47,314円	52,457円	57,600円	62,743円
中1～中3	5,658円	11,315円	16,458円	21,600円	26,742円	31,885円	37,028円	42,171円	47,314円	52,457円	57,600円	62,743円
高校生	6,686円	13,371円	19,543円	25,714円	31,885円	38,058円	44,229円	50,400円	56,571円	62,743円	68,914円	75,085円

★講習会生

講習会生	4回 コース 6時間	6回 コース 9時間	8回 コース 12時間	10回 コース 15時間	12回 コース 18時間	14回 コース 21時間	16回 コース 24時間	18回 コース 27時間	20回 コース 30時間	22回 コース 33時間	24回 コース 36時間
小1～小6	10,285円	14,914円	19,543円	24,171円	28,800円	33,429円	38,058円	42,685円	47,314円	51,943円	56,571円
中学受験	12,343円	18,000円	23,657円	29,314円	34,971円	40,629円	46,286円	51,943円	57,600円	63,257円	68,914円
中1～中3	12,343円	18,000円	23,657円	29,314円	34,971円	40,629円	46,286円	51,943円	57,600円	63,257円	68,914円
高校生	14,400円	21,085円	27,772円	34,457円	41,143円	47,828円	54,515円	61,200円	67,886円	74,571円	81,258円

2) 60分コース 《小学1年生～4年生対象》

★^{ミマス}MMS在塾生(追加申込分授業料)

在塾生	2回 コース 2時間	4回 コース 4時間	6回 コース 6時間	8回 コース 8時間	10回 コース 10時間	12回 コース 12時間	14回 コース 14時間	16回 コース 16時間	18回 コース 18時間	20回 コース 20時間	22回 コース 22時間	24回 コース 24時間
小1～小4	3,086円	6,172円	9,257円	12,343円	15,428円	18,514円	21,600円	24,686円	27,772円	30,857円	33,943円	37,028円

★講習会生

講習会生	4回 コース 4時間	6回 コース 6時間	8回 コース 8時間	10回 コース 10時間	12回 コース 12時間	14回 コース 14時間	16回 コース 16時間	18回 コース 18時間	20回 コース 20時間	22回 コース 22時間	24回 コース 24時間
小1～小4	6,686円	10,285円	13,886円	17,486円	21,085円	24,686円	28,286円	31,885円	35,486円	39,086円	42,685円

- 掲載金額は全て消費税が含まれております。
- 教材費は^{ミマス}MMSカリキュラム選択時発生します。
- ^{ミマス}MMS在塾生料金表の金額は^{ミマス}MMS在塾生が授業を追加するときに発生する授業料です。
- 大学受験生は高校生料金です。



高校生集団春期講座 (豊中緑ヶ丘校・正雀校)

- 当塾では3月24日(火)～4月7日(火)の期間で高校1年生～2年生を対象とした高校生集団授業の春期講座(数学のみ)も開講予定です。詳細は教室までお問い合わせ下さい。
※開講学年・教科は教室により異なります。



映像授業 ベリタス・アカデミー (豊中緑ヶ丘校・正雀校)

- 当塾は高校生用の講座といたしまして予備校講師による映像授業ベリタス・アカデミーを導入しております。英語・数学・物理・生物・基礎古文などを月額定額で見放題で受講していただけます。まずは、無料体験ユーザーとして登録し、無料コンテンツをお試し下さい。

⑦お申込み手順 (講習会生の方)



※申込手順は申込時期により前後する場合や変更される場合があります。

《詳しくは教室までお問い合わせ下さい。》

完全個別指導
MMS 豊中緑ヶ丘校
 豊中市少路2-7-3
 TEL 06-6852-6326
 yodazemi.mms.toyonaka@htmail.jp

完全個別指導
MMS 正雀校
 摂津市正雀3-11-10
 TEL 06-6319-8018
 yodazemi.mms.shojaku@htmail.jp

完全個別指導
MMS 千里丘校
 摂津市香露園8-1
 TEL 072-657-7852
 gcf.mms.senrioka@htmail.jp