

5月の教室スケジュール

	日	月	火	水	木	金	土
	25	26	27	28	29	30	1
ヨダゼミ					授業あり	授業あり	休校日
MMS					授業あり	振替補講日	
他							
	2	3	4	5	6	7	8
ヨダゼミ	休校日	休校日	休校日	休校日	中間テスト 対策開始日		入塾説明会①
MMS							学力診断テスト①
他							14:00~15:30
	9	10	11	12	13	14	15
ヨダゼミ	テスト対策 実施						6月作文 申込締切日
MMS							
他							
	16	17	18	19	20	21	22
ヨダゼミ	テスト対策 実施						入塾説明会②
MMS							学力診断テスト②
他							1中・中間テスト
	23	24	25	26	27	28	29
ヨダゼミ	選抜クラス特訓					6月授業料	
MMS							引落日
他							
	30	31	1	2	3	4	5
ヨダゼミ	選抜クラス特訓	5/3の振替日	6月通常授業 スタート				入塾説明会①
MMS							学力診断テスト①
他							14:00~15:30

●5/8(土)・22(土)・6/5(土)…入塾説明会・学力診断テスト→定期テスト前になりますので塾をお考えのご兄弟姉妹の方やお知り合いの方がいらっしゃればご紹介下さい。

学力診断テスト 小学生：算国 中学生：英数 各科目 45分 試験料：無料

●5/23(日)・30(日)…選抜クラス特訓→ヨダゼミ中3Aクラスより選抜メンバーにて実施。18:00~22:00 英数

●4/29(木)…ヨダゼミ・MMSともに通常授業があります。

●4/30(金)…MMS 振替補講日 (通常授業はありません。振替や補講の連絡があった方のみ授業があります。)

●5/1(土)~5(水)…休校日。教室は閉っています。

MMS個別生で5/3(月)~5/5(水)が授業に当たっている人は右の日程に振替授業となります。

月曜日が授業曜日になっている人
5/3(月) → 5/31(月)

火曜日が授業曜日になっている人
5/4(火) → 6/29(火)

水曜日が授業曜日になっている人
5/5(水) → 6/30(水)

①全体保護者会のお知らせ

ヨダゼミ・MMS

6月13日(日)摂津市コミュニティプラザにおきまして2021年度ヨダゼミ・MMS全体保護者会を開催いたします。今年度も私立高等学校の校長先生をお招きし、入試の現状と、次年度以降の展望についてのご講演をお願いしております。最新の入試情報を得る絶好の機会です。中3生の保護者の皆さんはもちろん、他学年の保護者の皆様にも是非ともご参加いただきたい内容となっております。

ご多用のこととは存じますが、万障お繰り合わせの上、ご出席を賜りますようお願い申し上げます。



6月13日(日)午後1時30分~3時30分 (受付12:30)

摂津市立コミュニティプラザ2階・第3・4会議室

※コロナ対策の都合上、午前の部を設定し、人数を分散させることがあります。詳細は後日にご連絡させていただきます。

②中間テスト対策(中学生)

ヨダゼミ・MMS

5/6(木)から中間テスト対策が始まります。学校に置いている教材などはきちんと持ち帰り、いつでも使えるようにしておいて下さい。(いわゆる「置き勉」禁止!)なおこの期間の集団授業は時間割が変更となります。テスト対策時間割表を毎回確認し間違いのないよう授業を受けて下さい。(テスト対策時間割表はGW明けに配布します。MMS個別生は中間テスト直後の授業を前振替するなどしてテスト前に授業数を増やすことも可能です。

中3生は進路選択の重要な成績となる中間テストだけに上記の自習室利用は必然といっているかもしれませんが、1学期中間テストは高得点を出しやすいのでしっかりと準備をしていきましょう。

③ゴールデンウィークの予定

ヨダゼミ・MMS

4/29(木)	4/30(金)	5/1(土)	5/2(日)	5/3(月)	5/4(火)	5/5(水)	5/6(木)
昭和の日				憲法記念日	みどりの日	こどもの日	
授業日	授業日	休校日	休校日	休校日	休校日	休校日	授業日

休校日は教室は開いていません。中間テストが近くなってきますので、この間にしっかり学校の提出物やっておきましょう。

④ご紹介割引制度実施中

ヨダゼミ・MMS

5月の入塾テストは随時受付をしております。ご兄弟、お友達で入塾希望の方がいらっしゃれば当教室までご連絡下さい。入塾についての詳細は(月)~(土)の午後2時から午後7時の間で受け付けております。

【5月学力診断テスト(入塾テスト)】

●小学生：算数・国語(各45分)

●中学生：数学・英語(各45分)

春のキャンペーン

ご好評につき

ご紹介割引制度 5月も実施!

お友達を紹介いただいた在塾生、紹介を受けた新規入塾生 ともにお得な特典があります。
※兄弟間の紹介・セレンブレイン・単科受講の方は対象外となります。

【5月入塾のお友達を紹介された場合】

●紹介を頂いた方（在塾生）は次月授業料 2000 円引き!

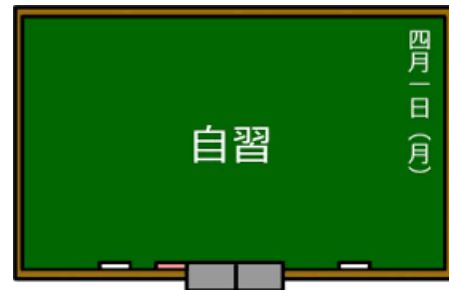
●紹介を受けた方（新規入塾生）は入会金無料!

※在塾生にご紹介カードをお渡しします。必要な方はお声かけ下さい。

⑤ 自習室利用のご案内

ヨダゼミ・MMS

5月中旬辺りから各学校で中間テストが始まります。新学年初回の定期考査です。GWが終わるとあっという間にテストを迎えます。GW明けからは積極的に塾の自習室を活用して下さい。家庭で学習する教科、自習室で学習する教科の線引きをして効率を高めるなど、工夫して自習しましょう。自習時間も30分程度ではあまり意味がありません。2時間以上を目安にしましょう。新中学1年生のように何をどう勉強していいかわからないときは事前に先生のところに聞きに来て下さい。



⑥ 小学生確認テスト・月例テストについて

ヨダゼミ・MMS

以前から毎週土曜日に実施していましたが、5月から確認テストの内容を変更いたします。
確認再テストの日、月例テストの日という2つの形で実施させていただきます。月のうち、1回は月例テストを実施致します。(小学生は全員参加)

●確認再テスト（毎週土曜日）

16:15~16:30 国語の授業で実施した漢字テストの再テストを実施

16:30~17:15 算数の授業で実施した確認テストの再テストを実施

確認テストが実施されなかった週の土曜日の確認再テストはありません。

●月例テスト（下記の日付の土曜日）

16:15~16:55 (40分) 国語のテスト

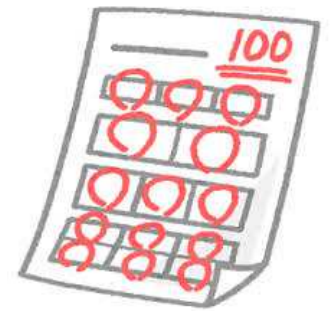
17:00~17:40 (40分) 算数のテスト

終了後答えも配布。代替日は2日後の月曜日 17:00~18:30 に実施。
(この日のみになります)

月例テスト実施日と回数（予定日）

回数	第1回	第2回	第3回	第4回	第5回	第6回	第7回
日程	5月8日(土)	6月5日(土)	7月3日(土)	10月2日(土)	10月30日(土)	12月4日(土)	1月22日(土)

※学校行事によって月例テストの日程が変更することがあります。

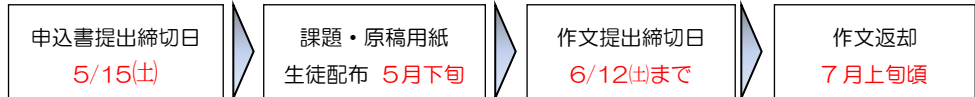


⑦ 第2回（6月）作文添削のお知らせ

ヨダゼミ・MMS

当塾では通信講座の「作文添削指導」を導入しております。国語受講生(小・中)は必須受講です。
今年度公立入試では300字程度の記述問題(=作文)が出題されました。その対策として、国語非受講の皆様も是非お申込みをご検討下さい。4月末からご案内を配布しております。

【6月】



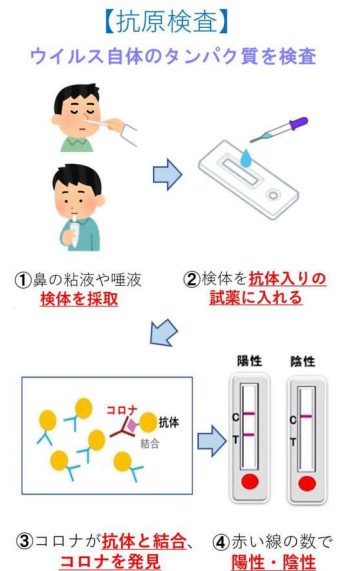
※「学力」＝「国語力」を高める指導として作文添削指導はとても有効です。大学入試までの新課程でも、論理的思考力や記述力は非常に求められる力です。当塾も、国語力は全ての教科の基本であると考えています。この機会を是非ご活用下さい!!

⑧ 感染症対策と衛生管理

ヨダゼミ・MMS

府内も「まん延防止等措置対策」が5/5(水)までの時限発令となりました。人ごみを避ける等、受動的被害の機会を減らす一方、個人個人が衛生管理に気をつけることがまず第一と言えます。当教室では業務の性質上、お子様と授業を通して接することもあるため、先日、正雀教室の先生全員が「抗原検査」を実施いたしました。結果は陰性で問題ありませんでした。

今後も引き続き検査の機会を設けていきます。お子様達が安心して通える学習環境を確立・維持していけるよう取り組んで参ります。



現在、感染しているか調べられる！
個人でもインターネットで購入できます。